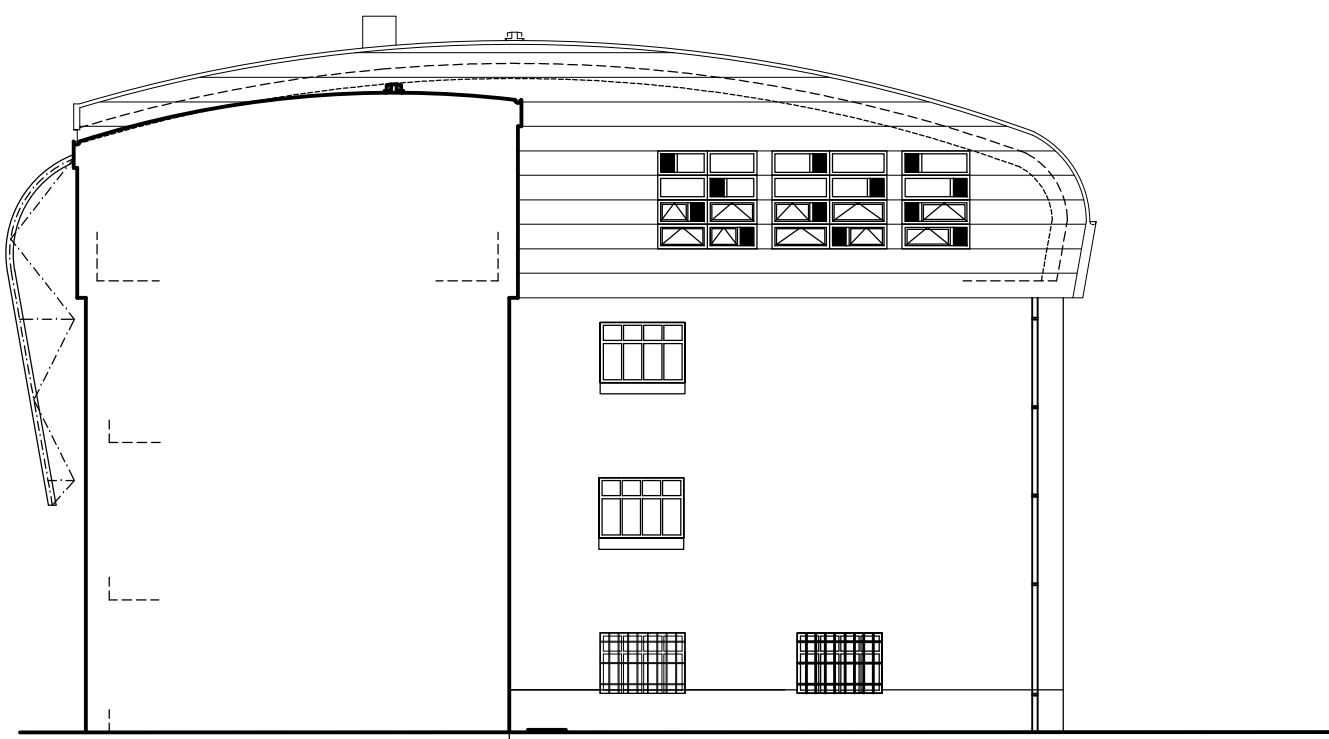


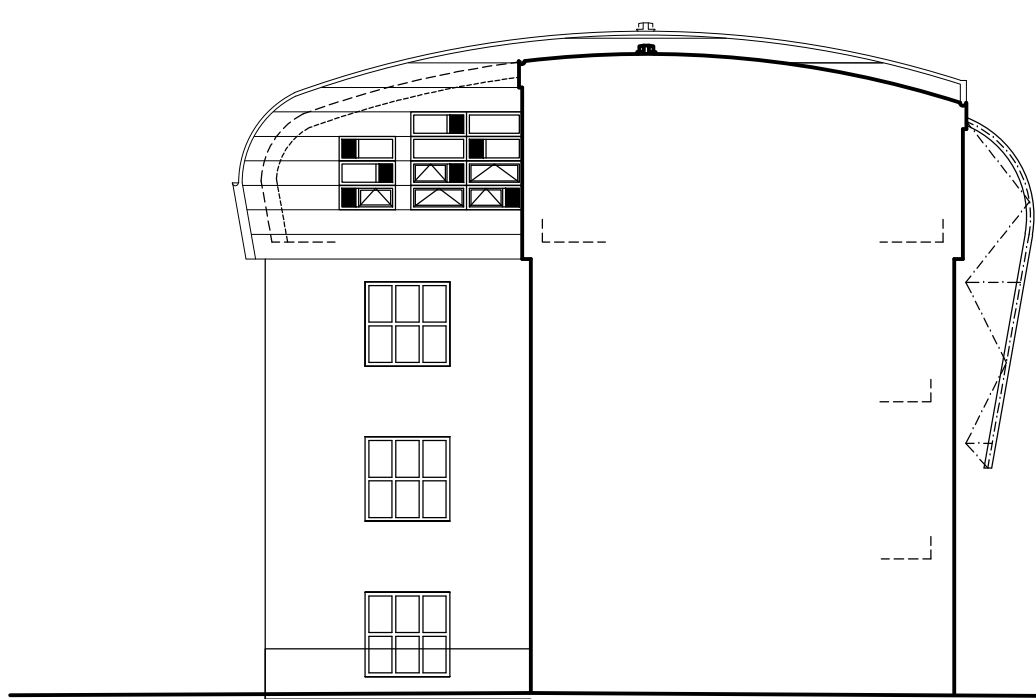
FASÁDA C



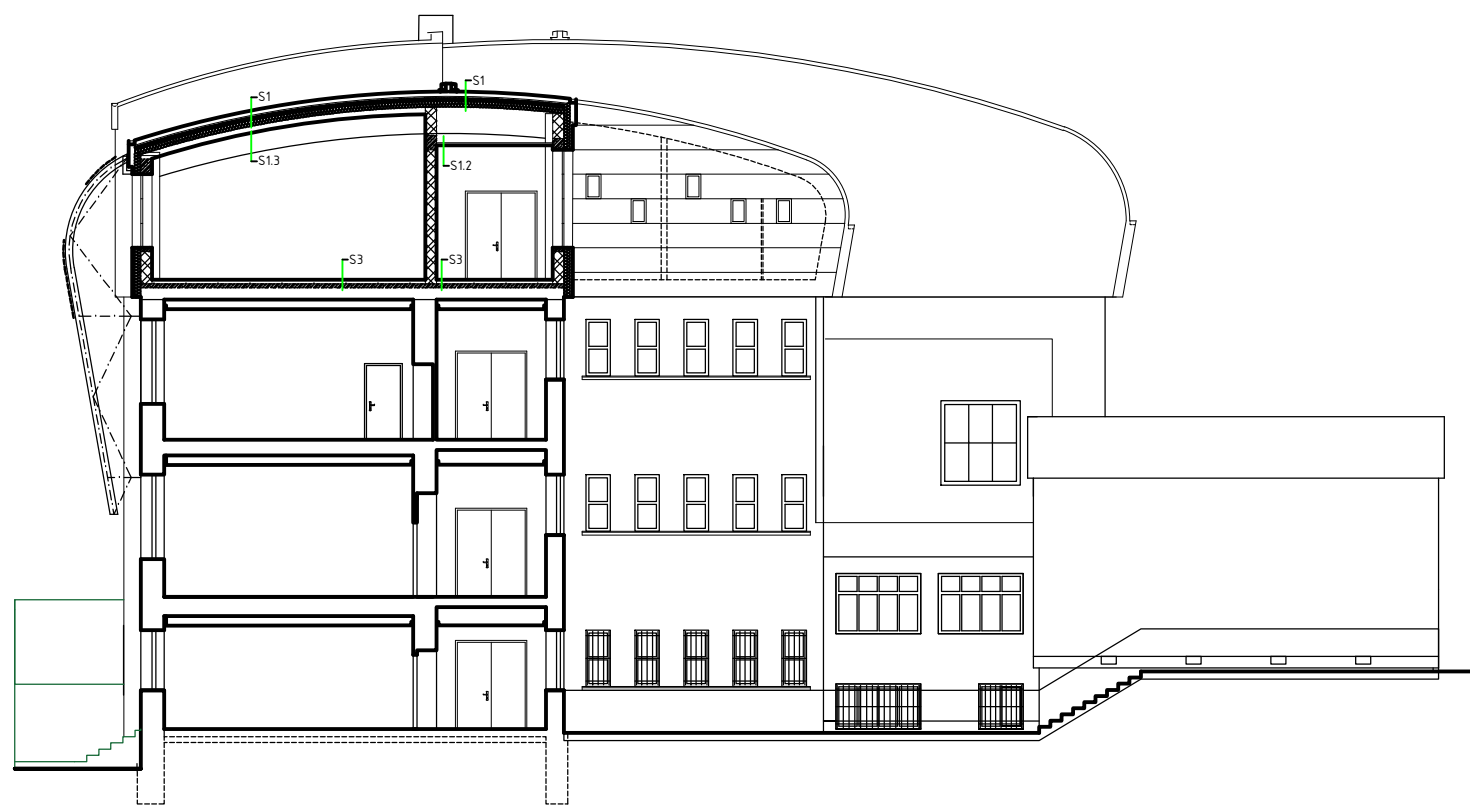
FASÁDA D



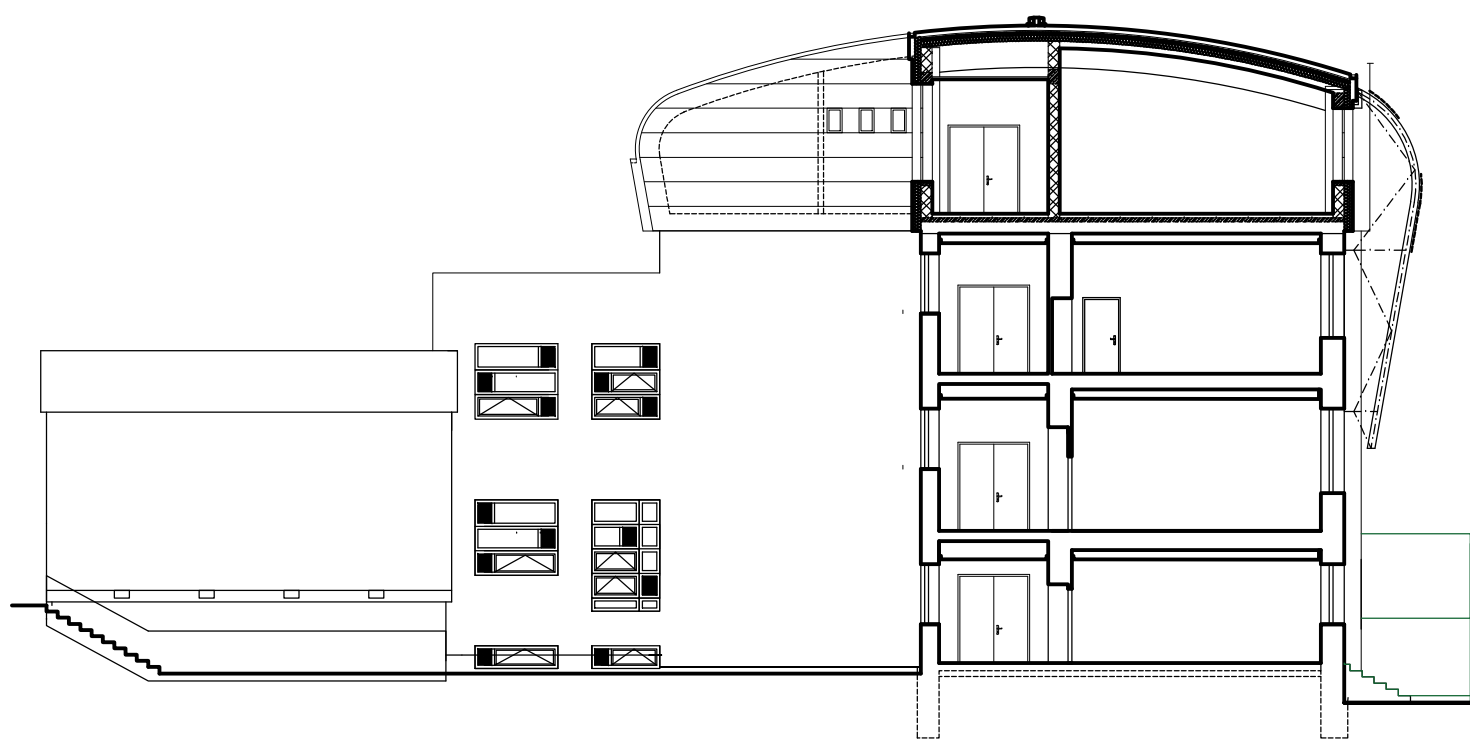
FASÁDA E



FASÁDA F



FASÁDA G
ŘEZ D-D'



FASÁDA H
ŘEZ E-E'

Hlavní inženýr projektu Ing. arch. David Titz	Zodpovědný projektant Ing. arch. David Titz	Vypracoval Ing. arch. David Titz	ARCH PROFI BAU spol. s r.o. Kneslova 5, 618 00 Brno t/f: 548 212 444, 548 212 281 e-mail: arch.profi.bau@seznam.cz	
Stavebník: Krajský úřad Jihomoravského kraje, Žerotínovo nám. 3/5, 602 00 Brno			Formát	
Místo: Terezy Novákové 936/2, 621 00 Brno-Řečkovice			Datum	2/2021
Název stavby: Dostavba tělocvičny, šaten a jídelny			Účel dokumentace	
Stavební objekt:			Číslo zakázky	
Obsah			Architektonicko-stavební řešení	
FASÁDY C,D,E,F,G,H			Měřítko	Číslo výkresu
			1:200	9